



GMT MONTHLY MEMBERSHIP PROGRESS REPORT

Results as of: 6/30/2024

Multiple District 354

LOCATION: REPUBLIC OF KOREA

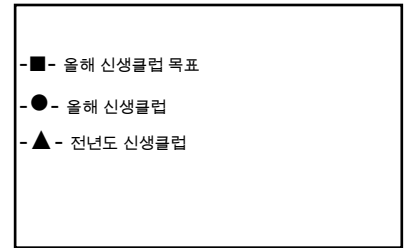
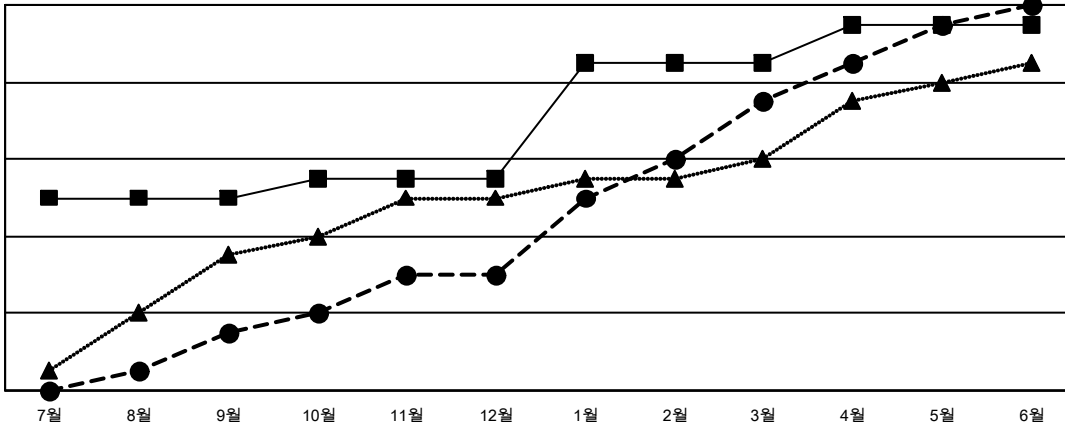
GMT: OPEN

현장지역 GMT 5 - K

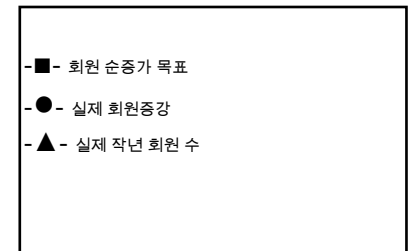
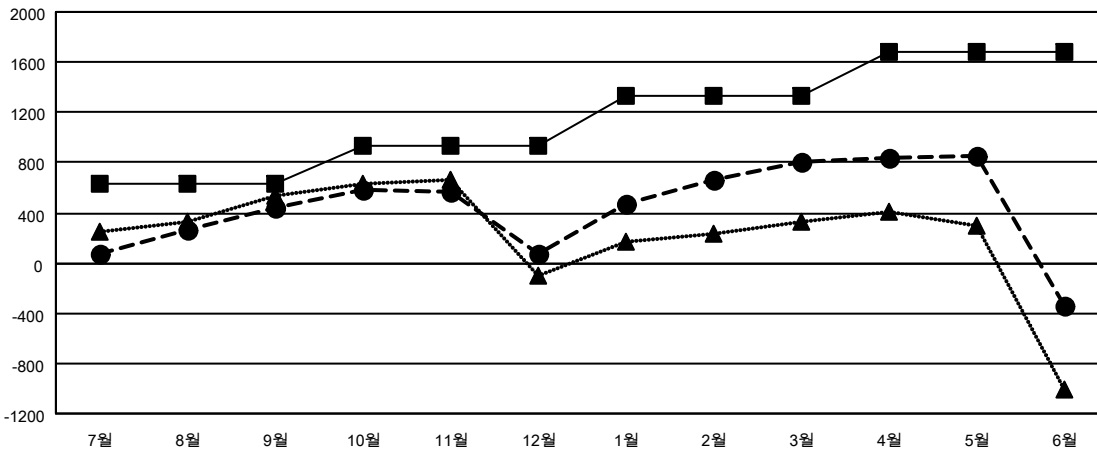
클럽			
결과- 2023-2024			
사분기	신생클럽 목표	신생클럽	해산된 클럽
7월/8월/9월	10	3	6
10월/11월/12월	1	3	13
1월/2월/3월	6	9	2
4월/5월/6월	2	5	14

회원 1인당			
결과- 2023-2024			
사분기	회원 순증가 목표	실제 회원증강	실제 퇴회 회원 수(전출입 포함)
7월/8월/9월	630	1,363	818
10월/11월/12월	310	911	1,196
1월/2월/3월	390	1,365	542
4월/5월/6월	350	825	1,902

목표 및 누적 신생클럽 수



목표 및 누적 회원수



해산된 클럽: 32	1명 이상의 신입회원을 등록한 656 CLUBS OF 822	성별 분포
		남성 17,132 (69.28%)
		여성 7,597 (30.72%)
퇴회회원	누적 회원 데이터를 확인하시려면 여기에 클릭하십시오.	가족 단위 회원 총수 2,355
작고 85		회비 절반을 지불하는 가족회원 1,374
클럽해산 517		
기타 3,846		
합계 4,448		